

MONTHLY MEMBERSHIP PROGRESS REPORT

LOCAL BRAZIL

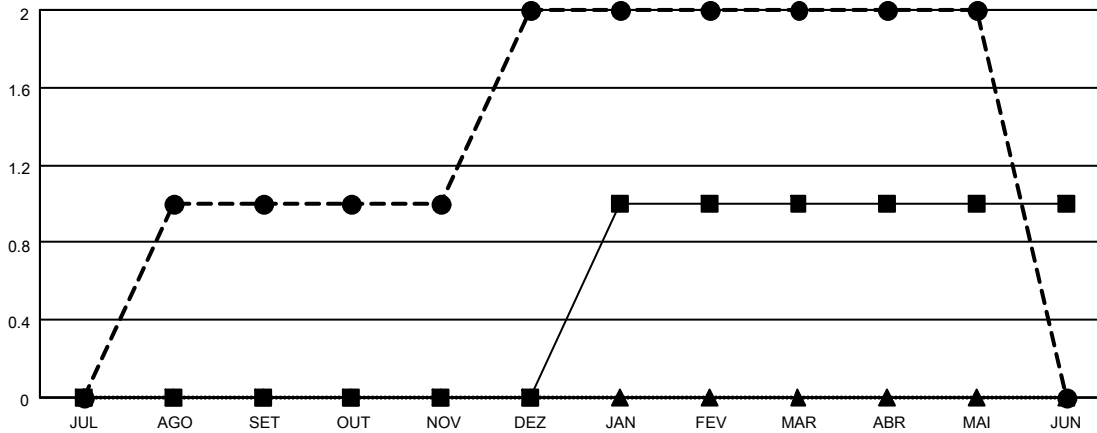
District LB 1

Results as of: 5/31/2021

Clubes			
RESULTADOS PARA 2020-2021			
TRIMESTRE	META DE NOVOS CLUBES	NOVOS CLUBES	CLUBES BAIXADO
JUL/AGO/SET	0	1	0
OUT/NOV/DEZ	0	1	0
JAN/FEV/MAR	1	0	0
ABR/MAI/JUN	0	0	0

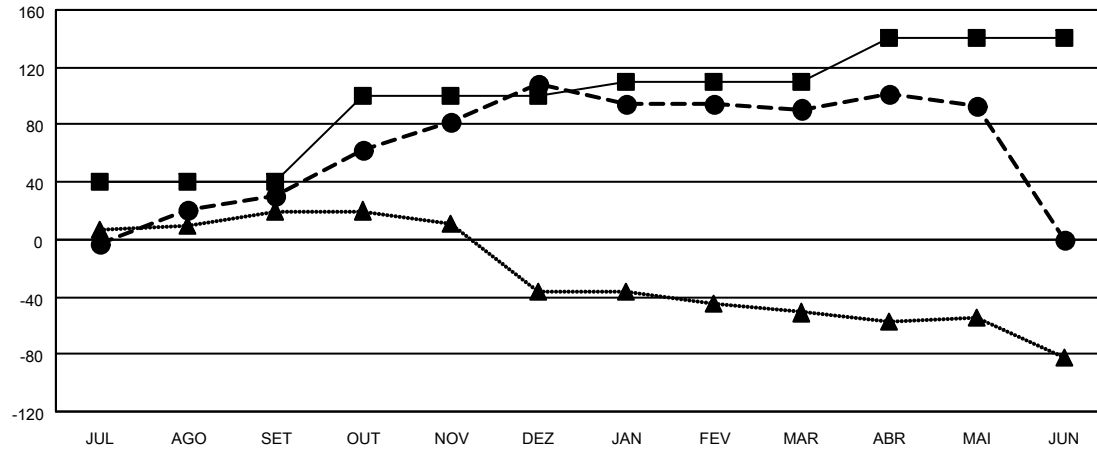
Sócios			
RESULTADOS PARA 2020-2021			
TRIMESTRE	META DE CRESCIMENTO LÍQUIDO DE ASSOCIADOS	CRESCIMENTO REAL DE ASSOCIADO	BAIXA REAL DE ASSOCIADOS (incluindo transferências)
JUL/AGO/SET	40	56	25
OUT/NOV/DEZ	60	130	48
JAN/FEV/MAR	10	15	33
ABR/MAI/JUN	30	22	15

CUMULATIVO DO NÚMERO REAL E METAS DE NOVOS CLUBES



-■- METAS DO ANO VIGENTE PARA NOVOS CLUBES
 -●- NÚMERO REAL DE NOVOS CLUBES DO ANO VIGENTE
 -▲- NÚMERO REAL DE NOVOS CLUBES DO ANO PASSADO

CUMULATIVO DO NÚMERO REAL E METAS DE SÓCIOS



-■- META DE CRESCIMENTO LÍQUIDO DE ASSOCIADOS
 -●- CRESCIMENTO REAL DE ASSOCIADO
 -▲- QUADRO ASSOCIATIVO REAL DO ANO PASSADO

CLUBES BAIXADOS: 0	28 CLUBS OF 48 ADICIONADO 1 OU MAIS NOVOS SÓCIOS	<u>DISTRIBUIÇÃO POR SEXO</u>		
		MASCULINO	729 (55.48%)	
		FEMININO	585 (44.52%)	
<u>SÓCIOS BAIXADOS</u>	CLIQUE AQUI PARA OS DADOS CUMULATIVOS DO QUADRO ASSOCIATIVO	TOTAL DE ASSOCIADOS EM UNIDADES FAMILIARES	619	
FALECIDO		24	ASSOCIADOS FAMILIARES PAGANDO A METADE DAS QUOTAS	327
CLUBES CANCELADOS		0		
OUTRO		97		
TOTAL	121			